



Администрация Пермского муниципального округа Пермского края  
Комитет имущественных отношений

## РАСПОРЯЖЕНИЕ

02.07.2024

№ 1999

### **Об установлении публичного сервитута на часть земельных участков**

В соответствии со ст. 23, гл. V.7 Земельного кодекса Российской Федерации, Федеральным законом от 25.10.2001 № 137-ФЗ «О введении в действие Земельного кодекса Российской Федерации», пп. 3.2.5 п. 3.2 разд. 3 Положения о комитете имущественных отношений администрации Пермского муниципального округа, утвержденного решением Думы Пермского муниципального округа Пермского края от 29.11.2022 № 48, на основании ходатайства публичного акционерного общества «Россети Урал» (ИНН 6671163413, ОГРН 1056604000970) (далее - ПАО «Россети Урал») от 14.06.2024 № 7924:

1. Установить в интересах ПАО «Россети Урал» публичный сервитут общей площадью 52395 кв.м на часть следующих земельных участков, согласно приложению № 1 к настоящему распоряжению.

Цель: Эксплуатации объектов электросетевого хозяйства РП-3011 Кукуштан, ВЛ-10 кВ Кольцевой ПС Курашим-отпайка на РП-3011.

Срок: 49 лет.

2. Утвердить границы публичного сервитута земельного участка, указанного в п. 1 настоящего распоряжения, согласно прилагаемой схеме расположения границ публичного сервитута.

3. Срок, в течение которого использование указанного в п. 1 настоящего распоряжения земельного участка в соответствии с их разрешенным использованием будет невозможно или существенно затруднено в связи с осуществлением сервитута – продолжительность не превышает три месяца для земельных участков, предназначенных для жилищного строительства (в том числе индивидуального жилищного строительства), ведения личного подсобного хозяйства, садоводства, огородничества; не превышает один год - в отношении иных земельных участков.

4. Порядок установления зон с особыми условиями использования

территорий и содержание ограничений прав на земельные участки в границах таких зон установлен Постановлением Правительства РФ от 24.02.2009 № 160 «О порядке установления охранных зон объектов электросетевого хозяйства и особых условий использования земельных участков, расположенных в границах таких зон».

5. Плата за публичный сервитут не устанавливается в соответствии с ч. 4 ст. 3.6 Федерального закона от 25.10.2001 года № 137-ФЗ «О введении в действие Земельного кодекса Российской Федерации».

6. Комитету имущественных отношений администрации Пермского муниципального округа в течение 5 рабочих дней со дня подписания настоящего распоряжения:

6.1. направить настоящее распоряжение в Управление Федеральной службы государственной регистрации, кадастра и картографии по Пермскому краю;

6.2. направить настоящее распоряжение в ПАО «Россети Урал»;

6.3. разместить настоящее распоряжение на официальном сайте Пермского муниципального округа в информационно-телекоммуникационной сети «Интернет» ([www.permokrug.ru](http://www.permokrug.ru)).

7. ПАО «Россети Урал» привести земельные участки в состояние пригодное для использования в соответствии с разрешенным использованием в срок не позднее 3 (трех) месяцев после завершения строительства или эксплуатации инженерного сооружения, для размещения которого был установлен публичный сервитут.

8. Настоящее распоряжение вступает в силу со дня его подписания.

9. Контроль исполнения распоряжения возложить на заместителя председателя комитета М.В. Королеву.

Председатель комитета



Е.А. Демидова

Приложение № 1  
к распоряжению  
комитета имущественных  
отношений администрации  
Пермского муниципального округа  
от 02.07.2024 № 1999

**Список земельных участков,  
на которые устанавливается публичный сервитут**

№ п/п	Кадастровый номер земельного участка	Адрес земельного участка
1	59:32:0010003:9998	Российская Федерация, Пермский край, м.р-н Пермский, с.п. Кукуштанское, п Кукуштан, ул Железнодорожная, з/у 1б
2	59:32:0010003:8754	Пермский край, Пермский муниципальный район, Кукуштанское сельское поселение, пос. Кукуштан, РП-3011
3	59:32:0000000:15442	Российская Федерация, Пермский край, м.р-н Пермский
4	59:32:0000000:14585	Российская Федерация, Пермский край, м.р-н Пермский, с.п. Платошинское, с. Платошино, ул. Владимирова
5	59:32:0000000:65	Пермский край, Пермский район, а\д "Пермь-Екатеринбург-Курашим"
6	59:32:5130003:1	край Пермский, р-н Пермский, с/п Платошинское, с. Платошино
7	59:32:1570001:3523	Российская Федерация, Пермский край, м.р-н Пермский, с.п. Платошинское, с. Платошино, ул. Западная, з/у 2
8	59:32:1570001:3522	Российская Федерация, Пермский край, м.р-н Пермский, с.п. Платошинское, с. Платошино, ул. Западная, з/у 4
9	59:32:1570001:3521	Российская Федерация, Пермский край, м.р-н Пермский, с.п. Платошинское, с. Платошино, ул. Западная, з/у 6
10	59:32:1570001:3479	Российская Федерация, Пермский край, м.р-н Пермский, с.п. Платошинское, с Платошино, ул Молодежная, з/у 21
11	59:32:1570001:3296	Российская Федерация, Пермский край, м.р-н Пермский, с.п. Платошинское, с. Платошино
12	59:32:1570001:3295	Российская Федерация, Пермский край, м.р-н Пермский, с.п. Платошинское, с. Платошино
13	59:32:1570001:3292	Российская Федерация, Пермский край, м.р-н Пермский, с.п. Платошинское, с. Платошино
14	59:32:1570001:3259	Российская Федерация, Пермский край, м.р-н Пермский, с.п. Платошинское, с. Платошино, ул. Западная
15	59:32:1570001:3239	Российская Федерация, Пермский край, м.р-н Пермский, с.п. Платошинское, с. Платошино, ул. Молодежная
16	59:32:1570001:3238	Российская Федерация, Пермский край, м.р-н Пермский, с.п. Платошинское, с. Платошино
17	59:32:1570001:3232	Российская Федерация, Пермский край, м.р-н Пермский, с.п. Платошинское, с. Платошино, ул. Строителей
18	59:32:1570001:3231	Российская Федерация, Пермский край, м.р-н Пермский, с.п. Платошинское, с. Платошино
19	59:32:1570001:3230	Российская Федерация, Пермский край, м.р-н Пермский, с.п. Платошинское, с. Платошино
20	59:32:1570001:3229	Российская Федерация, Пермский край, м.р-н Пермский, с.п. Платошинское, с. Платошино, ул. Строителей
21	59:32:1570001:300	край Пермский, р-н Пермский, с/п Платошинское, с.

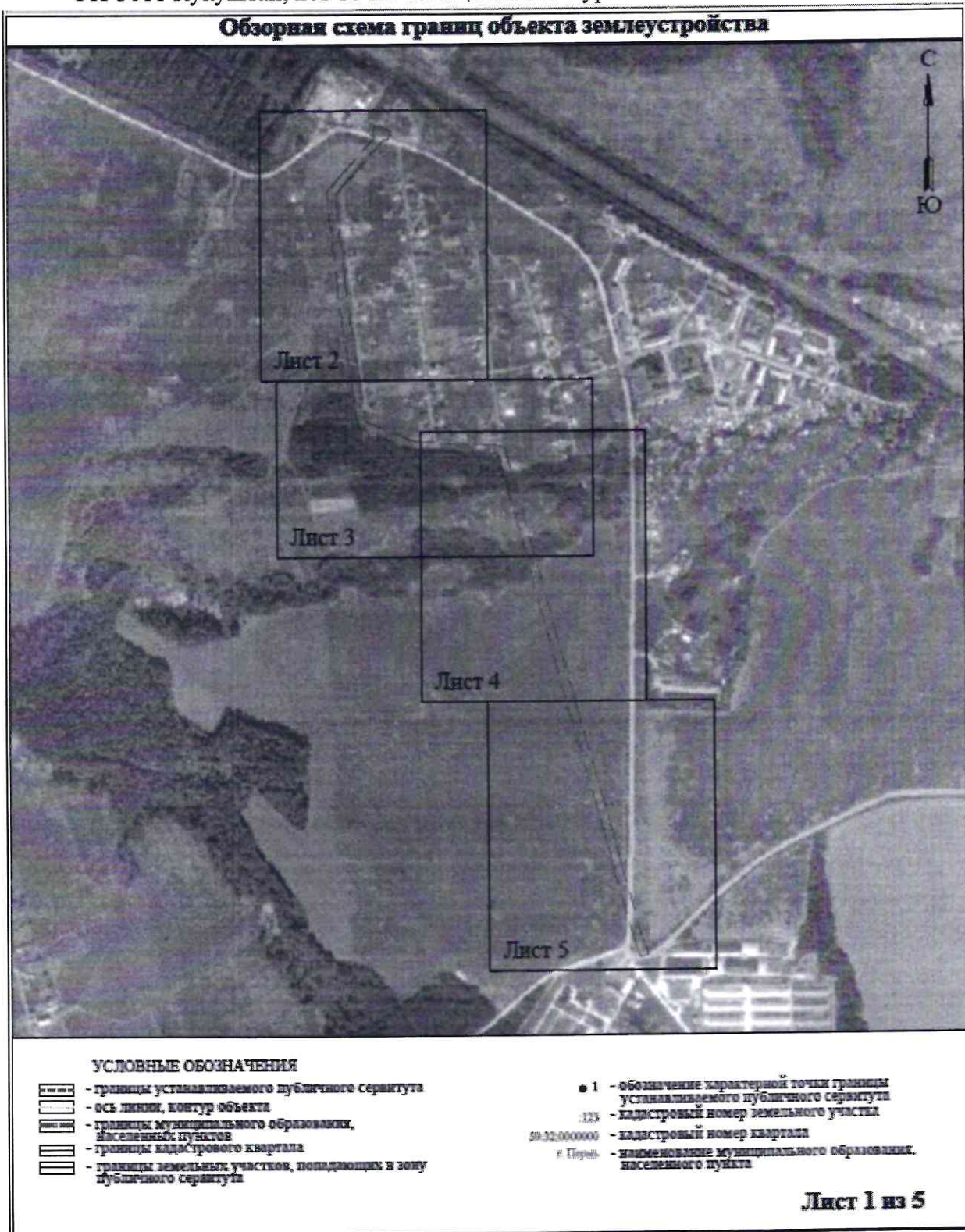
		Платошино, ул. Западная, 33
22	59:32:1570001:2976	Пермский край, Пермский район, Платошинское с/пос., с. Платошино, ул. Западная
23	59:32:1570001:2956	Пермский край, р-н Пермский, Платошинское с/п, с. Платошино, ул. Строителей, д. 38а
24	59:32:1570001:2955	Пермский край, р-н Пермский, Платошинское с/п, с. Платошино, ул. Строителей, д. 38
25	59:32:1570001:2941	Пермский край, Пермский район, Платошинское сельское поселение, с. Платошино, ул. Западная, д. 10
26	59:32:1570001:2845	Пермский край, Пермский район, Платошинское с/пос., с. Платошино
27	59:32:0010003	Пермский край, Пермский район
28	59:32:5130003	Пермский край, Пермский район
29	59:32:1570001	Пермский край, Пермский район

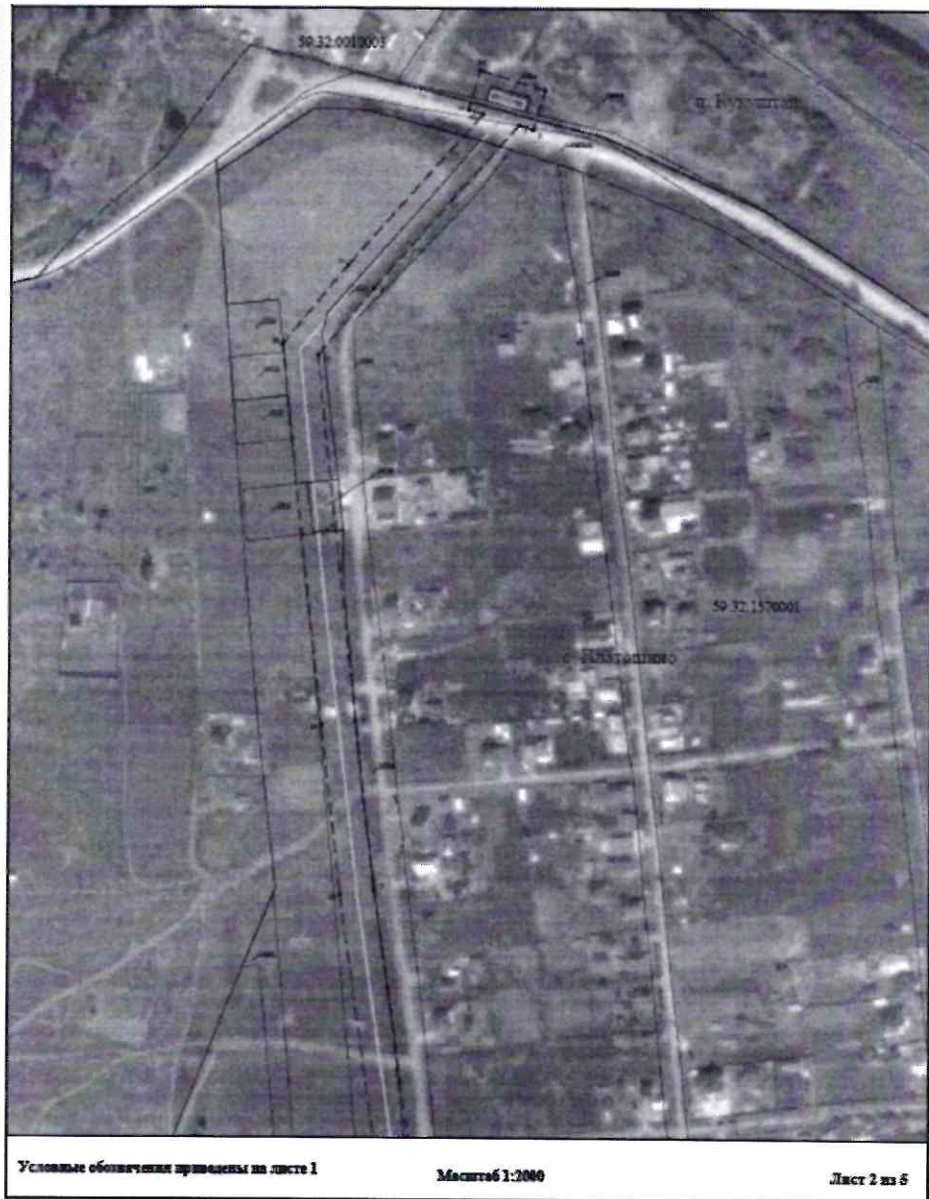
## СХЕМА РАСПОЛОЖЕНИЯ ГРАНИЦ ПУБЛИЧНОГО СЕРВИТУТА

Эксплуатации объектов электросетевого хозяйства

РП-3011 Кукуштан, ВЛ-10 кВ Кольцевой ПС Курашим-отпайка на РП-3011

### Обзорная схема границ объекта землеустройства



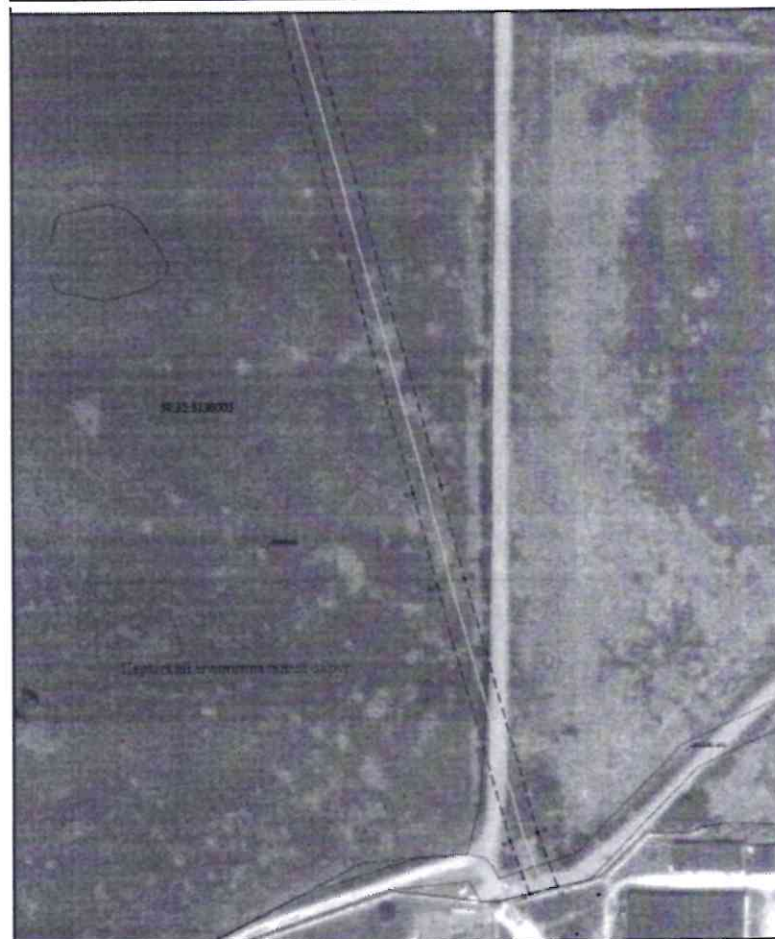




Условные обозначения приведены на листе 1

Масштаб 1:2000

Лист 4 из 6



Условные обозначения приведены на листе 1

Масштаб 1:2000

Лист 5 из 6

**ОПИСАНИЕ МЕСТОПОЛОЖЕНИЯ ГРАНИЦ ПУБЛИЧНОГО СЕРВИТУТА**

<b>Каталог координат</b>		
<b>Площадь зоны публичного сервитута 52395 кв.м</b>		
<b>Обозначение характерных точек границ</b>	<b>Координаты, м</b>	
	<b>X</b>	<b>Y</b>
<b>1</b>	<b>2</b>	<b>3</b>
1	476323.17	2248013.92
2	476299.24	2248006.68
3	476301.87	2247997.98
4	476203	2247909.94
5	476162.85	2247876.08
6	475942.68	2247900.04
7	475841.12	2247912.2
8	475676.34	2247936.31
9	475591.5	2247948.02
10	475540.34	2248070.25
11	475530.99	2248268.53
12	475523.3	2248294.5
13	474887.33	2248465.87
14	474541.08	2248561.42
15	474474.14	2248578.55
16	474287.06	2248631.16
17	474247.73	2248645.46
18	474242.49	2248625.07
19	474280.64	2248611.15
20	474468.68	2248558.27
21	474535.65	2248541.13
22	474881.7	2248445.64
23	475506.49	2248277.31
24	475510.13	2248265.03
25	475519.58	2248065.47
26	475576.71	2247928.98
27	475673.14	2247915.56
28	475838.41	2247891.37
29	475940.17	2247879.19
30	476169.59	2247854.3
31	476216.73	2247894.05
32	476308.7	2247976.27
33	476311.18	2247967.15
34	476335.11	2247974.38
1	476323.17	2248013.92